

- Windows XP
 - Grundlagen
 - Themenübersicht
 - Simulation
 - Was ist ein Betriebssystem
 - Simulation
 - Kurzversion
 - Merkmale und Besonderheiten
 - Simulation
 - Kurzversion
 - Zusatzwissen
 - Starten und Anmelden unter Windows XP
 - Simulation**
 - Kurzversion
 - Zusatzwissen
 - Ein erster Blick auf die Arbeit unter Windows XP
 - Programme starten und beenden
 - Fensterarten und Einstellungen
 - Übungen am offenen Fenster
 - Elemente in Dialogfenstern
 - Arbeiten unter Windows XP
 - Hilfen für Windows XP
 - Eine Tour durch Windows XP
 - Windows ordnungsgemäß beenden
 - Teilkurstest
 - Verwaltung von Ordnern und Dateien
 - Individuelle Einstellungen
 - Systemsteuerung

Starten und Anmelden unter Windows XP



Im Folgenden erfahren Sie alles Wichtige zum Start- und Anmeldevorgang unter **Windows XP**. Dabei lernen Sie, wie Sie den Anmeldedialog aufrufen und welche Daten Sie für die Anmeldung unter **Windows XP** benötigen.

Starten und Anmelden unter Windows XP [Speaker] [Print] [Help] 1 von 14 [Previous] [Play/Pause] [Next] [Close]

Lernwegempfehlung [Navigation icons] [Close]

http://www.viversa.net - Kursdarstellungsfenster - Microsoft Internet Explorer

Windows XP

- Simulation
- Was ist ein Betriebssystem
 - Simulation
 - Kurzversion
- Merkmale und Besonderheiten
 - Simulation
 - Kurzversion
 - Zusatzwissen
- Starten und Anmelden unter Windows XP
 - Simulation
 - Kurzversion**
 - Zusatzwissen
- Ein erster Blick auf die Art...
- Programme starten und be...
- Fensterarten und Einstellu...
- Übungen am offenen Fens...
- Elemente in Dialogfenstern...
- Arbeiten unter Windows X...
- Hilfen für Windows XP
- Eine Tour durch Windows
- Windows ordnungsgemäß
 - Teilkurstest
- Verwaltung von Ordnern und I...
- Individuelle Einstellungen
- Systemsteuerung
- Programme unter Windows XP
- Arbeiten im Netz
 - Abschlusstest

Starten und Anmelden unter Windows XP

Ausgangssituation

Sobald Sie Ihren Rechner einschalten, wird das Betriebssystem, in diesem Fall **Windows XP**, automatisch gestartet. Dabei werden nach einem Systemtest zunächst die nötigen Systemdateien für die grundlegenden Befehle geladen. Dann beginnt der Anmeldevorgang. Wenn Sie hierbei alle Daten richtig eingegeben haben, werden Sie als berechtigter Benutzer erkannt und Ihre benutzerspezifischen Einstellungen werden geladen. Anschließend erscheint die **Arbeitsoberfläche**, auch **Desktop** genannt.

Vorgehensweise

Jeder Anwender erhält vom Systemadministrator einen Benutzernamen, der ihn in Kombination mit dem Passwort berechtigt, auf das System zuzugreifen. In einem Netzwerk rufen Sie den Anmeldedialog mit der Tastenkombination **Strg + Alt + Entf** auf.

In das Eingabefeld **Benutzername** geben Sie Ihren Benutzernamen ein. Hierbei müssen Sie nicht auf Groß- oder Kleinschreibung achten.

In das darunterliegende Eingabefeld **Kennwort** geben Sie ein selbstgewähltes Kennwort ein. Jedes eingegebene Zeichen wird dabei als Sternchen angezeigt, damit es nicht für Unbefugte lesbar ist. Bei der Eingabe ist die Groß- und Kleinschreibung des Kennworts relevant.

Mit einem linken Mausklick auf die Schaltfläche **OK** bestätigen Sie den Anmeldedialog.

Lernwegempfehlung

LMS-Protocol: AICC.API

Start | E-Learning | Stefanie Welp - Kalen... | 3 Internet Explorer | Microsoft PowerPoint ... | DE | 10:22

Windows XP

- Simulation
- Was ist ein Betriebssystem
 - Simulation
 - Kurzversion
- Merkmale und Besonderheiten
 - Simulation
 - Kurzversion
 - Zusatzwissen
- Starten und Anmelden unter Windows XP
 - Simulation
 - Kurzversion
 - Zusatzwissen
- Ein erster Blick auf die Arbeit unter Windows XP
- Programme starten und beenden
- Fensterarten und Einstellungen
- Übungen am offenen Fenster
- Elemente in Dialogfenstern
- Arbeiten unter Windows XP
- Hilfen für Windows XP
- Eine Tour durch Windows XP
- Windows ordnungsgemäß beenden
 - Teilkurstest
- Verwaltung von Ordnern und Dateien
- Individuelle Einstellungen
- Systemsteuerung
- Programme unter Windows XP
- Arbeiten im Netz
 - Abschlusstest

Der Windows-Explorer



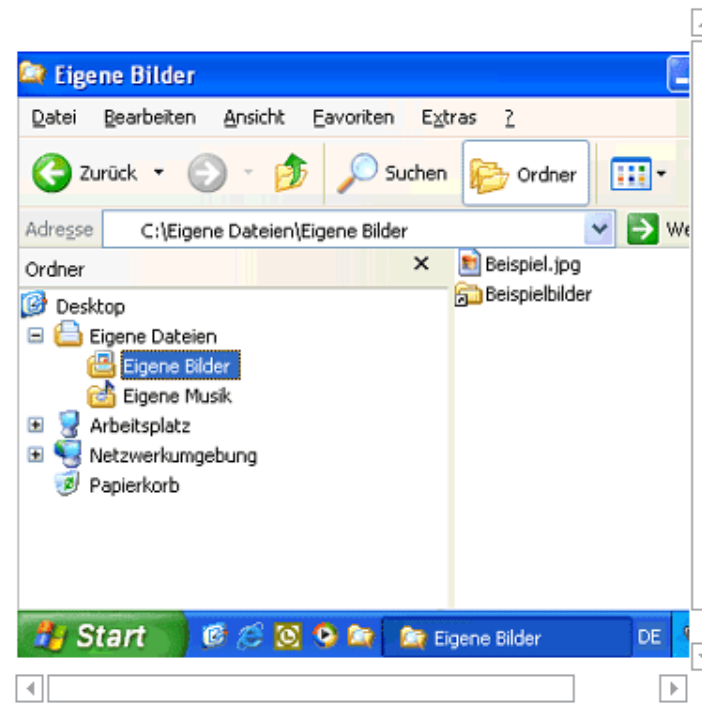
Aufgabe:

Auf welche Arten kann der *Windows Explorer* geöffnet werden?



Anleitung Testfrage *Multiple Choice*:

Wählen Sie die richtigen Aussagen durch einen Klick in das entsprechende Kontrollfeld aus! Zur Korrektur klicken Sie nochmals auf einen aktivierten Eintrag, um diesen zu löschen.



- Windows*-Taste + *E*
- Rechter Mausklick auf *Start* und Eintrag *Explorer* wählen
- Schaltfläche in der *Schnellstart*-Symbolleiste
- Alt Gr* - Taste + *E*